

Raymarine®

航海电子科技领导者

新e系列多功能导航仪

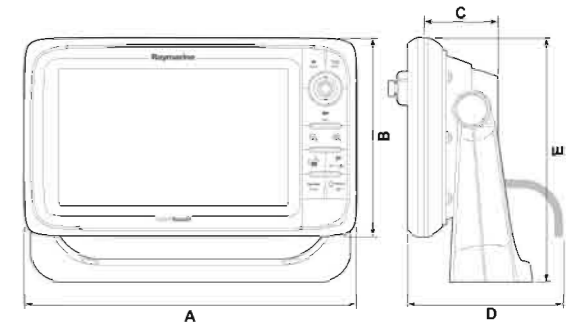
新e系列多功能导航仪是英国Raymarine(雷松)融合了业界最先进技术、高度人性化两大特点而研发的又一高端航海导航仪,秉承着操作简便、外观坚固美观、稳定可靠的一贯风格,集数字雷达、中文海图、声纳测深、AIS、热成像/视频、媒体播放控制、天气接收等多种功能为一体。拥有电容式触摸与按键两套独立的操作系统、三核处理器(双核CPU+独立GPU)、蓝牙、WiFi等多项技术。操作简便、真彩LCD显示、系统运行速度快,绝对是让您爱不释手的一款高科技产品



- 
 IPHONE/IPAD 链接
- 
 WiFi无线
- 
 蓝牙
- 
 触摸屏
- 
 RCU无线控制
- 
 三核处理器
- 
 防日光
- 
 支持偏光镜
- 
 科技人性化
- 
 娱乐

尺寸表(mm):

	A	B	C	D	E
e7/e7D	226	145	64	160	180
e95/e97	290	173	64	160	212
e125/e127	354	222	69	160	256



技术指标:

型号	e7/e7D	e95/e97	e125/e127	备注			
工作电压	13.8V (10.2~15.6V)	12/24V (10.8~31.2V)	12/24V (10.8~31.2V)				
最大功率	13.2W	16W	16W	功耗小			
显示屏尺寸	7.0"	9.0"	12.1"				
分辨率	800 × 480pixels	800 × 480pixels	1280 × 800pixels	显示效果极佳			
重量	e7	e7D	e95	e97	e125	e127	
	1.465kg	1.55kg	2.165kg	2.265kg	3.32kg	3.45kg	
同一网络台数	6台						支持双站/多站
安装方式	支架安装/嵌入式安装						
内置GPS	50个通道						超高灵敏度
工作温度	-25°C ~ 55°C						
海图功能	海图: 航路点: 3000个; 航线: 50条;						
	轨迹设置; 数据保存; 多种显示模式; 支持2D/3D海图卡 (mini SD)						
雷达功能	雷达图像与海图同步、叠加; AIS图像叠加; 显示航行信息						
	256种回波颜色; 双量程显示;						
	显示模式: 船首向上、北向上、航向向上 (真运动/相对运动)						
	2 × EBL/VRM中心可浮动控制 (EBL和VRM可同时操作);						
	警戒区: 2个, 报警灵敏度可调 (100级), 声音报警;						
	偏心: 船首向反向的1/3, 2/3半径的中心偏移;						
数据接口	彩色尾迹显示: 关, 10秒, 30秒, 1分钟, 5分钟, 10分钟;						
	MARPA功能: 最多可同时捕获25个目标						
	SeaTalk ^{HS} × 1	SeaTalk ^{HS} × 2	SeaTalk ^{HS} × 2				
	SeaTalk ^{NG} /NMEA2000 × 1	SeaTalk ^{NG} /NMEA2000 × 1	SeaTalk ^{NG} /NMEA2000 × 1				
	NMEA0183输入 × 2	NMEA0183输入 × 2	NMEA0183输入 × 2	4800/9600/38400			
	NMEA0183输出 × 1	NMEA0183输出 × 1	NMEA0183输出 × 1	baud			
	WiFi 802.11b/g						
	Bluetooth AVRCP2.1						
Video输入 × 1	Video输入 × 2	Video输入 × 2	Video输入 × 2				
		VGA输出 × 1	VGA输出 × 1				
声纳接口 × 1 (e7D/e97/e127 only)							
内置声纳模块	e7D	e97	e127				

Raymarine®

Raymarine plc
Marine House
5 Harbourside, Southampton Rd,
Portsmouth PO6 4Q, England
Tel: +44 (0)23 9271 4700
Fax: +44 (0)23 9271 4800
www.raymarine.com

Raymarine Incorporated
21 Manchester Street
Merrimack, NH 03054
USA
Tel: 803.881.5200
Fax: 803.864.4756
www.raymarine.com

中国总代理:

厦门欣翔航运电子有限公司
SUNSHINE MARINE ELECTRONICS
Tel: 0592-2619898
Fax: 0592-2619900
www.sunshine-marine.com



力求完美的人机界面



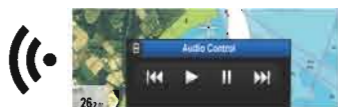
e7/e7D



ipad



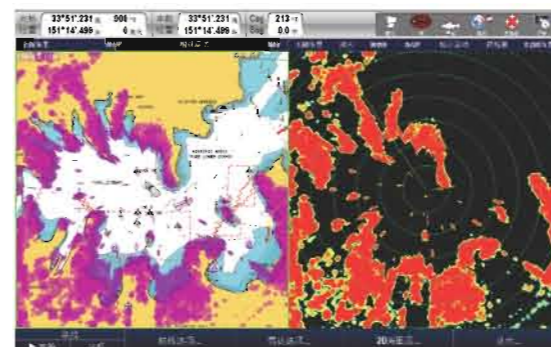
BLUETOOTH



可安装在舵轮或随身携带的RCU (蓝牙遥控器), 驾驶人员可在远处即可完成海图缩放、雷达量程切换、放置航路点等一些日常操作



Raymarine HD Digital 高清数字雷达



集HD Digital数字雷达, 中文海图等功能为一体, 充分发挥一机多用的功能

Raymarine T 系列热成像夜视仪



通过e系列控制操作T系列热成像夜视仪对船舶周围情况/码头实时监控, 可以协助导航, 使得船舶夜间航行更加安全



业界首创 技术领先

优点:

- 内置蓝牙、支持WiFi网络, 可无线连接苹果手机iphone/ipad/安卓Android系统
- 电容式触摸, 独立的GPU (图像处理), 灵敏快速
- 三核处理器 (双核CPU+独立GPU), 运行速度非常快
- LIGHTHOUSE风格设计, 界面简洁、操作简便
- 超强网络传输, 同一系统可支持6台显示器
- 支持RCU蓝牙无线遥控
- 亮丽真彩的宽屏LCD显示、支持全视角观察
- 内置高精度、快速定位的GPS (50通道)
- 支持中文NAVIONICS 2D/3D海图卡